

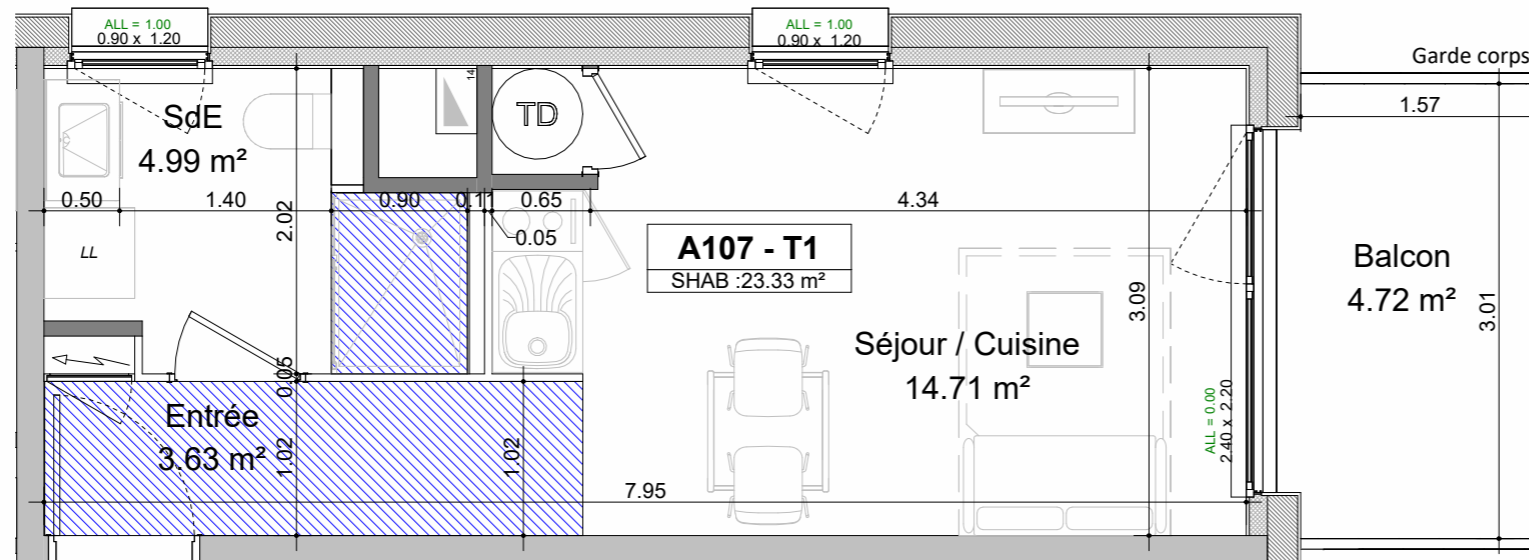


BIEVILLE-BEUVILLE
LES JARDINS DE LA BIJUDE

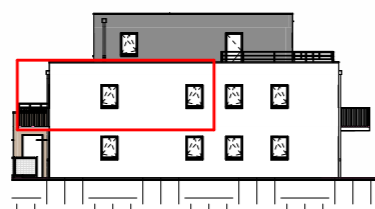
PLAN DE VENTE

Logement n° A107 - T1 - Etage 1

Désignation	Surface en m²
Entrée	3.63 m²
Séjour / Cuisine	14.71 m²
SdE	4.99 m²
Total SHAB	23.33 m²
Balcon	4.72 m²
Surface extérieure	4.72 m²



Échelle au 1/50ème



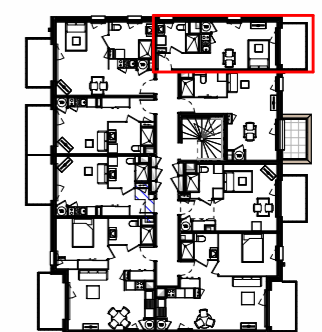
Façade Nord - Échelle au 1/400ème



Façade Est - Échelle au 1/400ème

NOTA : Ces plans de vente ont été extraits du dossier de permis de construire. Les plans techniques d'exécution seront réalisés ultérieurement et feront figurer les implantations électriques ainsi que les radiateurs. Des modifications et des ajustements techniques sont susceptibles de faire évoluer les plans. Les éléments de mobilier (meubles, appareils ménagers et plan de travail) ne sont placés qu'à titre indicatif

PLAN DE L'ETAGE



LEGENDE

Cloison démontable	Cuisson/Four
Tableau électrique	Fenêtre fixe, 1/2 ouvrant + allège
Machine à laver	Porte fenêtre 1/2 ouvrant
Lave vaisselle	Gaine technique
Réfrigérateur	Soffite

10.02.2026

PHASE DCE