

Légende

	Emplacement cuisson / hotte
	Emplacement Lave-vaisselle
	Emplacement lave-linge
	Emplacement Réfrigérateur
	Module thermique
	Tableau électrique

Surfaces

01, RDC

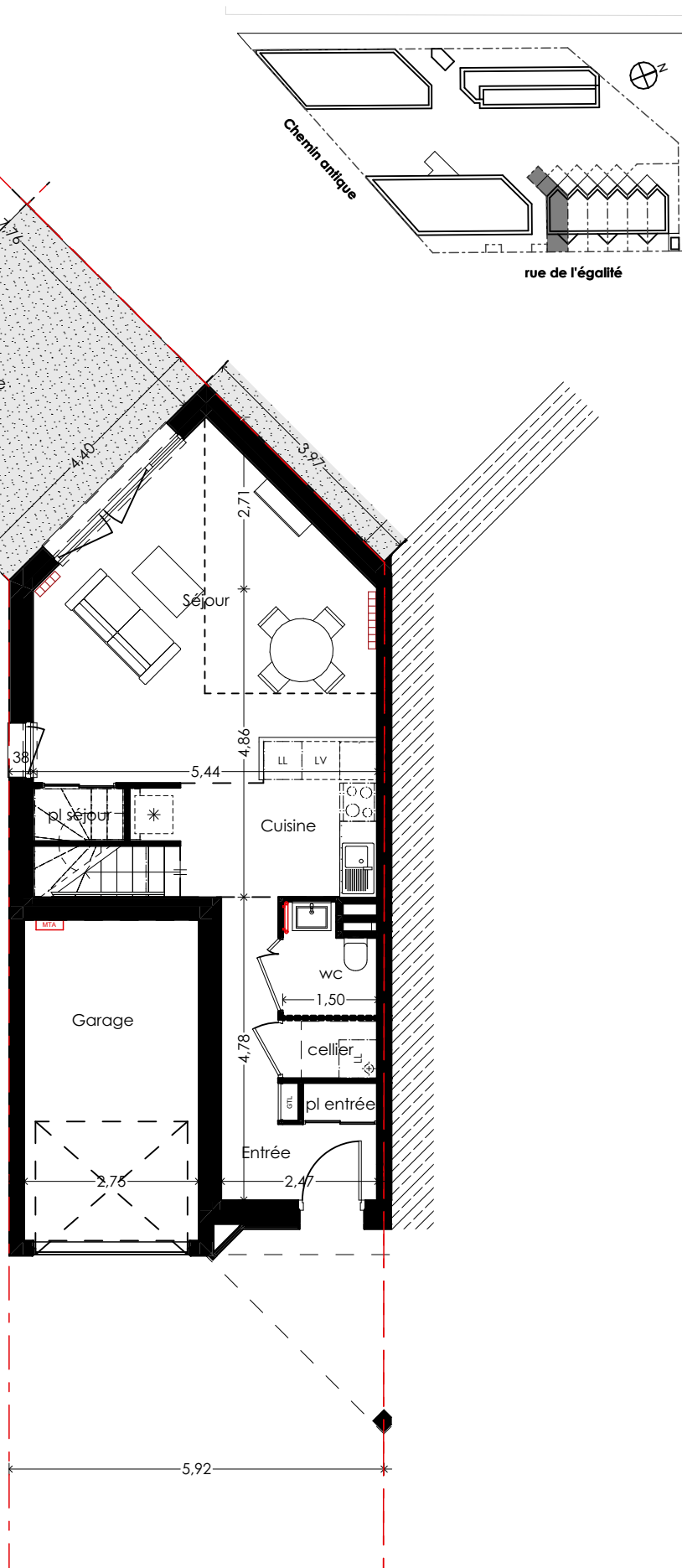
Séjour	22,72
Cuisine	7,50
Entrée	6,22
wc	2,48
cellier	1,39
pl séjour	1,21
pl entrée	0,76

01, R+1

Chambre 2	12,00
Chambre 3	11,08
Chambre 1	10,76
Palier	8,97
sdb	3,82
pl Ch. 2	0,99
pl Ch. 1	0,59

90,49 m²

Terrasse	17,57
Jardin	16,54
Garage	13,92



NOTA : ce plan est susceptible d'être légèrement modifié en fonction des nécessités techniques de la réalisation en ce qui concerne les dimensions libres et les équipements.
Les retombées, soffites, canalisations ne sont pas figurés.

ILOT 1 / LES HAUTS DE L'ORNE FLEURY-SUR-ORNE / juin 2024 / Plan de vente

BAETZ & CHARDIN
AGENCE D'ARCHITECTURE

CAEN LA MER
clmh
HABITAT
VIVRE ET HABITER EN NORMANDIE

OFS
CAEN LA MER

RdC

PdV.1

1:100

Légende

	Emplacement cuisson / hotte
	Emplacement Lave-vaisselle
	Emplacement lave-linge
	Emplacement Réfrigérateur
	Module thermique
	Tableau électrique

Surfaces

01, RDC

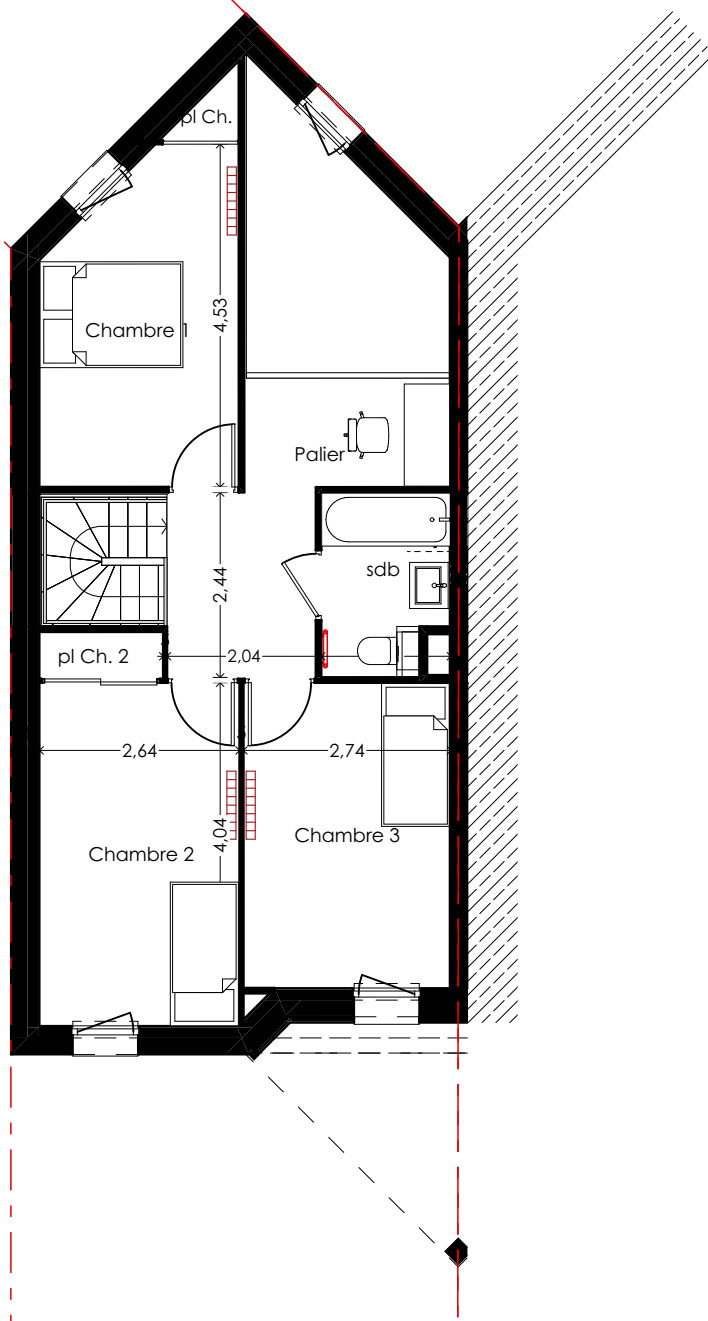
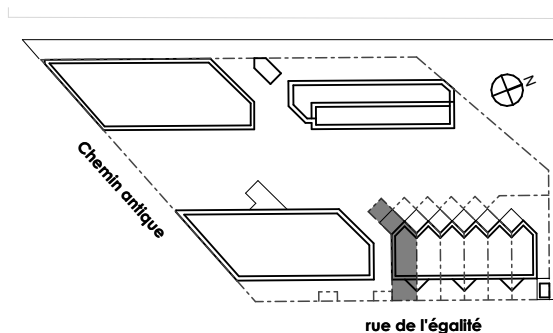
Séjour	22,72
Cuisine	7,50
Entrée	6,22
wc	2,48
cellier	1,39
pl séjour	1,21
pl entrée	0,76

01, R+1

Chambre 2	12,00
Chambre 3	11,08
Chambre 1	10,76
Palier	8,97
sdb	3,82
pl Ch. 2	0,99
pl Ch. 1	0,59

90,49 m²

Terrasse	17,57
Jardin	16,54
Garage	13,92



NOTA : ce plan est susceptible d'être légèrement modifié en fonction des nécessités techniques de la réalisation en ce qui concerne les dimensions libres et les équipements.
Les retombées, soffites, canalisations ne sont pas figurés.

ILOT 1 / LES HAUTS DE L'ORNE FLEURY-SUR-ORNE / juin 2024 / Plan de vente

BAETZ & CHARDIN
AGENCE D'ARCHITECTURE

CAEN LA MER
clmh
HABITAT
VIVRE ET HABITER EN NORMANDIE

OFS
CAEN LA MER

Etage

PdV.1

1:100



NOTA : Modélisation non contractuelle

ILOT 1 / LES HAUTS DE L'ORNE FLEURY-SUR-ORNE / juin 2024 / Plan de vente

BAETZ & CHARDIN
AGENCE D'ARCHITECTURE

CAEN LA MER
clmh
HABITAT
VIVRE ET HABITER EN NORMANDIE

OFS
CAEN LA MER

Plans habités

PdV.1